



КИАД

КОМФОРТНЫЙ  
ИНДИВИДУАЛЬНЫЙ  
ДОМ

МЫ ДЕЛАЕМ ПРОГРЕСС И ИННОВАЦИИ  
В СФЕРЕ СТРОИТЕЛЬСТВА ДОСТУПНЫМИ



**ДОМЕСТЬЕ**

инновационная компания  
интегрального типа

ПРОЕКТ КОМПАНИИ  
"ДОМЕСТЬЕ"



394053, г.ВОРОНЕЖ;  
ул. ГЕНЕРАЛА ЛИЗЮКОВА, д.17А;  
ТЦ "КАЛИНКА"; оф. 2/2

+7(473) 229-53-30

+7(473) 229-86-34

mail@domesty.ru

DOMESTYE.RU  
ДОМЕСТЬЕ.РФ





## АРХИТЕКТУРА

### ДОМ, ПОСТОЯННЫЙ ДЛЯ ВАС И ВОКРУГ ВАС

Три типа двухуровневых коттеджей в едином стиле заметно отличаются от других домов простотой строгих форм и изысканностью камерной атмосферы, которая создает особое настроение вокруг дома.

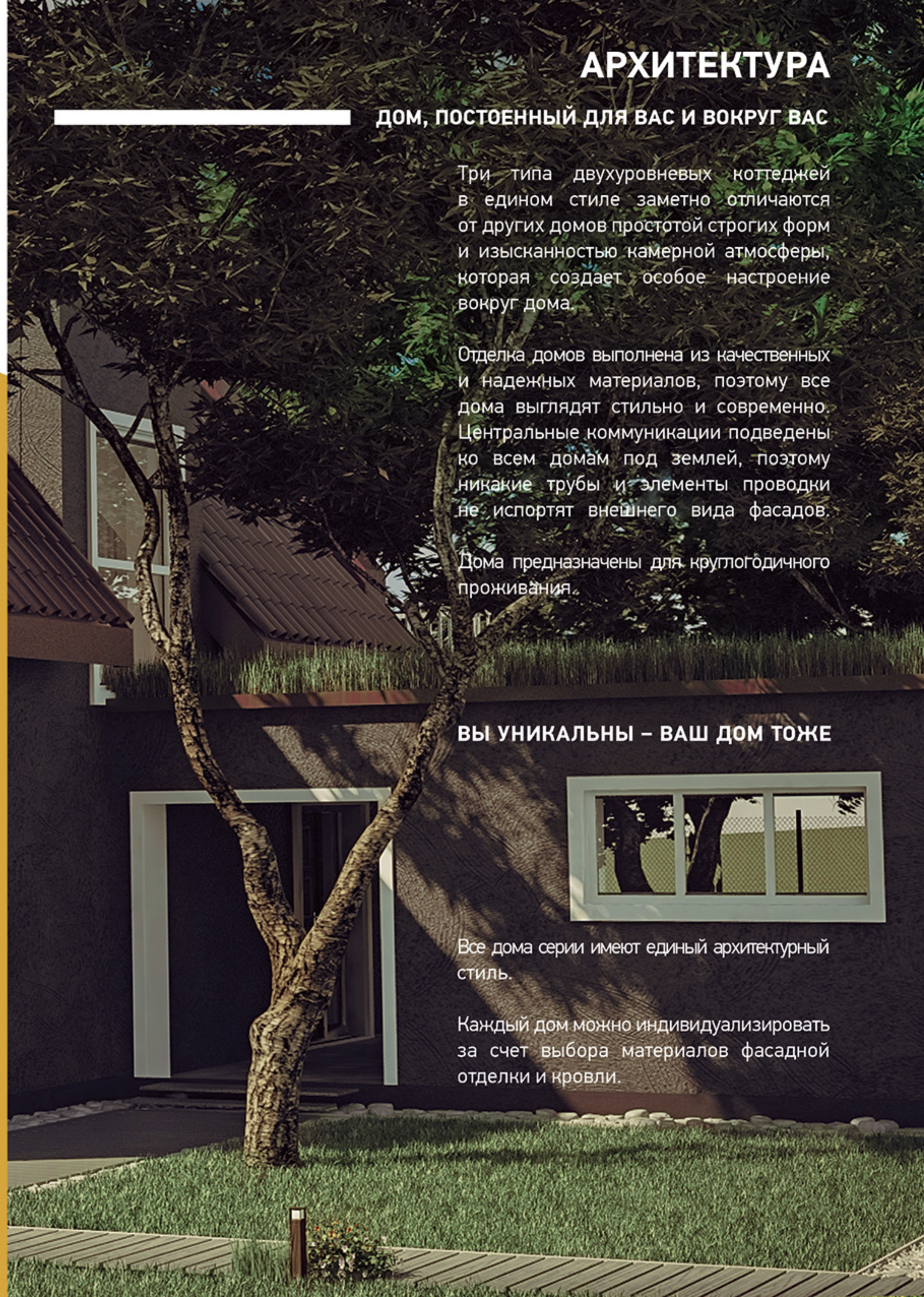
Отделка домов выполнена из качественных и надежных материалов, поэтому все дома выглядят стильно и современно. Центральные коммуникации подведены ко всем домам под землей, поэтому никакие трубы и элементы проводки не испортят внешнего вида фасадов.

Дома предназначены для круглогодичного проживания.

### ВЫ УНИКАЛЬНЫ – ВАШ ДОМ ТОЖЕ

Все дома серии имеют единый архитектурный стиль.

Каждый дом можно индивидуализировать за счет выбора материалов фасадной отделки и кровли.





## ВЫ БУДЕТЕ УВЕРЕНЫ, ЧТО ВАШ ДОМ ДУМАЕТ И ЗАБОТИТСЯ О ВАС

Концепция КИД представляет собой комплексную систему и построена на трех принципах:

**ЭКОНОМИЧНОСТЬ**  
**ЭФФЕКТИВНОСТЬ**  
**ЭКОЛОГИЧНОСТЬ**

Конструкция домов серии КИД позволяет оснастить их самым совершенным оборудованием для обеспечения комфортного микроклимата при минимальных энергозатратах.

## ВЫ ИНТЕЛЛЕКТУАЛЬНЫ – ВАШ ДОМ ТОЖЕ

Системы дома и используемые при его строительстве материалы обеспечивают баланс между энергосбережением, комфортным проживанием и бережным отношением к природе.

Ваш дом будет сам думать о вашем комфорте и сбережении ваших средств.

## НАШ ДОМ ДЛЯ ТЕХ, КТО ХОЧЕТ НАСЛАЖДАТЬСЯ ЖИЗНЬЮ



## АРХИТЕКТУРА

ВЫ МЕЧТАЕТЕ О СВОЕМ МИРЕ – ВАШ ДОМ СОЗДАЕТ ЕГО ВАМ

Особую изысканность домам серии КИД придает панорамное остекление на первом этаже с выходом на террасу.

Витражные окна, выходящие в сад, создают визуальный эффект единения с природой и присутствия на свежем воздухе.

ГАРМОНИЯ С ОКРУЖАЮЩИМ ПРОСТРАНСТВОМ –  
ГАРМОНИЯ ВНУТРЕННЕГО МИРА

Дом снабжен приточной вентиляцией с естественным побуждением, что обеспечивает помещение, действительно, свежим и чистым воздухом, а также экономит деньги на отопление и кондиционирование.

Единое внутреннее пространство первого этажа подчеркивает открытость окружающего вас мира, созданного для вас и вокруг вас.



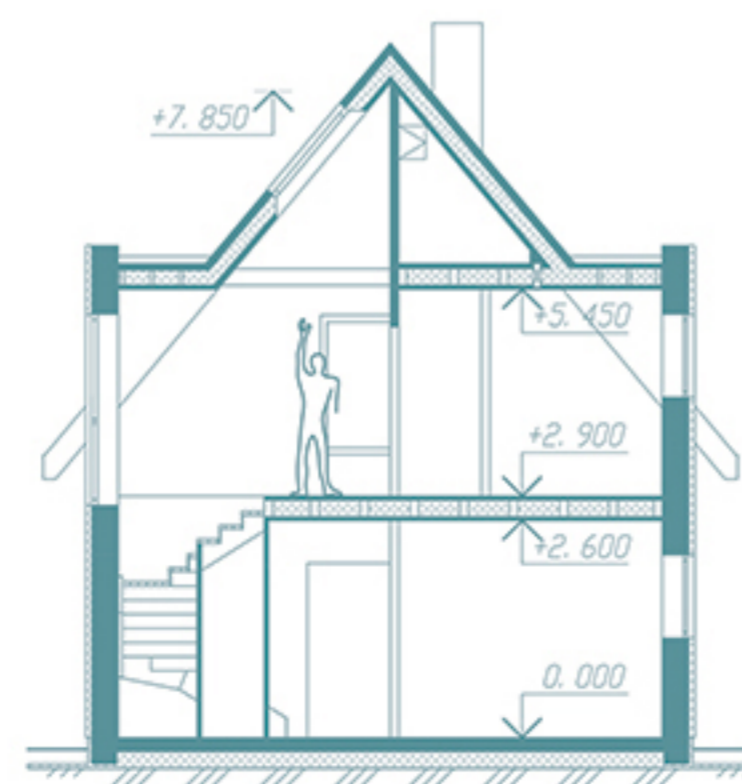
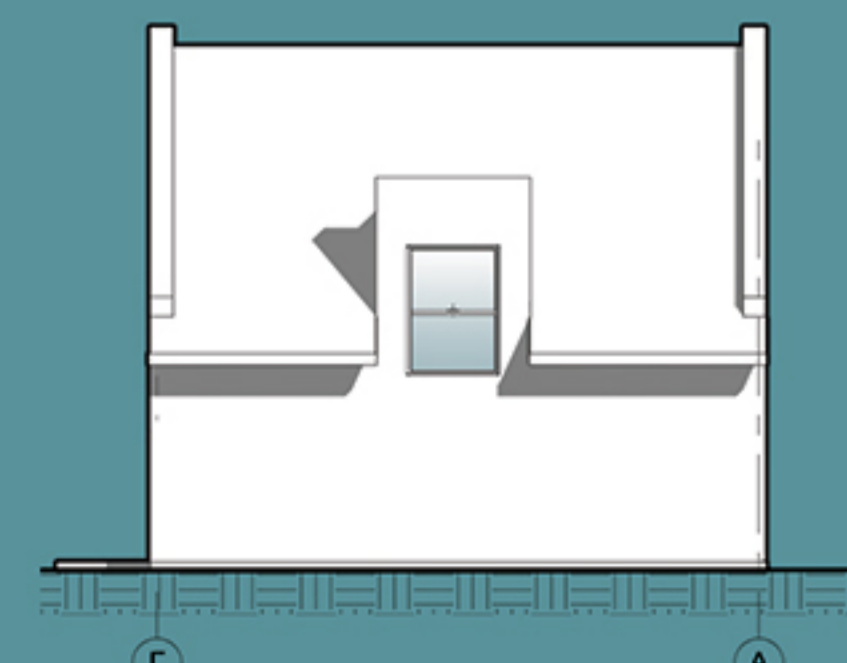
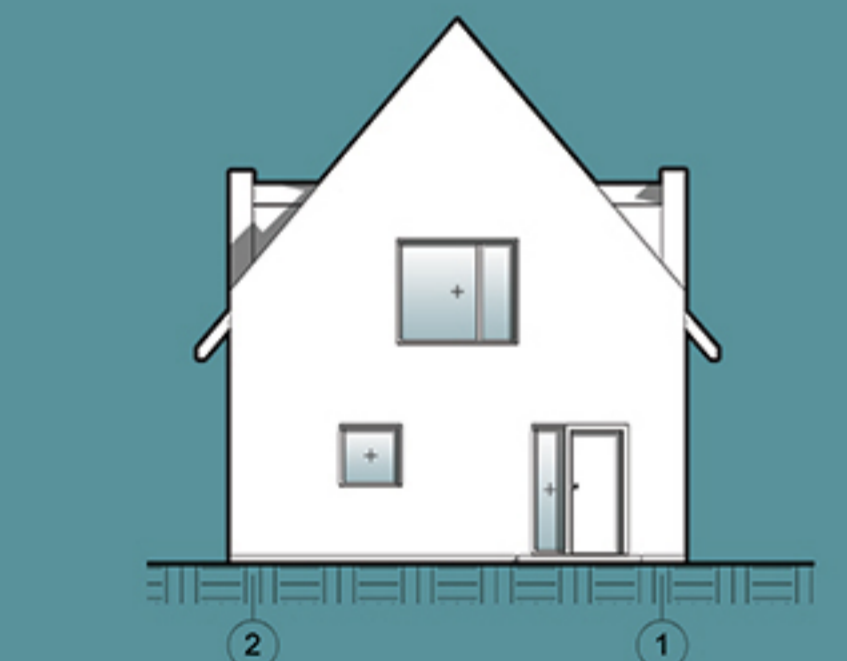
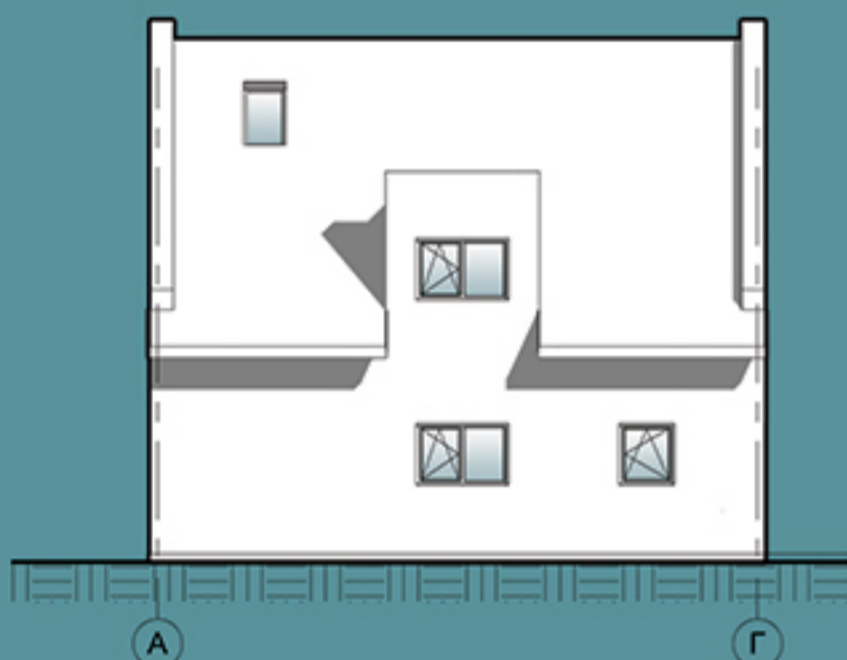
КИИД

КОМФОРТНЫЙ  
ИНДИВИДУАЛЬНЫЙ  
ДОМ



ЭКСПЛИКАЦИЯ

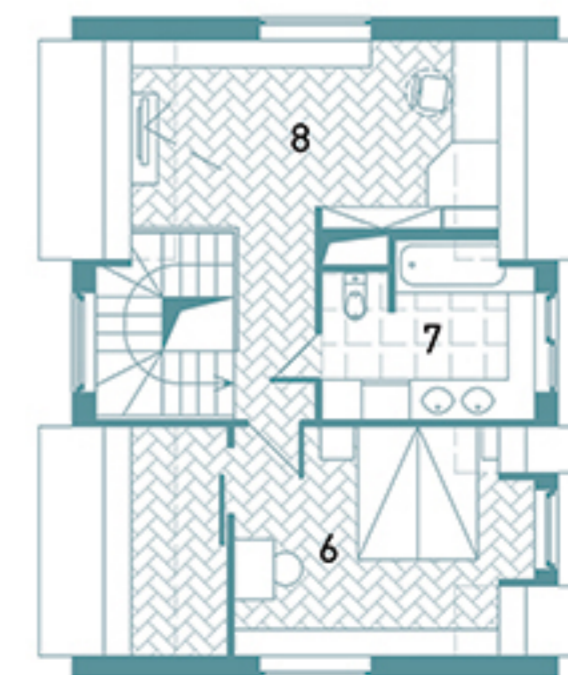
1. Тамбур 5,62 м<sup>2</sup>
2. Холл 8,19 м<sup>2</sup>
3. Гостевой с/у 2,85 м<sup>2</sup>
4. Кухня 18,96 м<sup>2</sup>
5. Гостиная-столовая 22,50 м<sup>2</sup>
6. Спальня 22,74 м<sup>2</sup>
7. Ванная комната 8,28 м<sup>2</sup>
8. Гостевая спальня 22,55 м<sup>2</sup>
9. Антресоль 16,47 м<sup>2</sup>



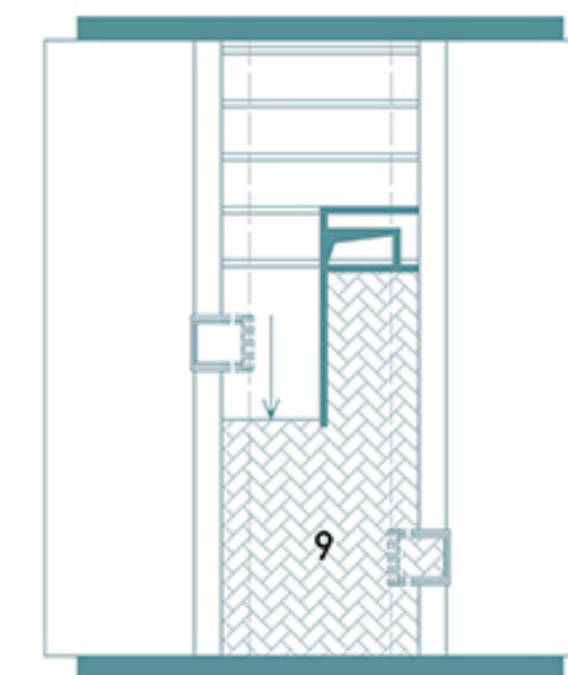
1 этаж



2 этаж



Антресоль

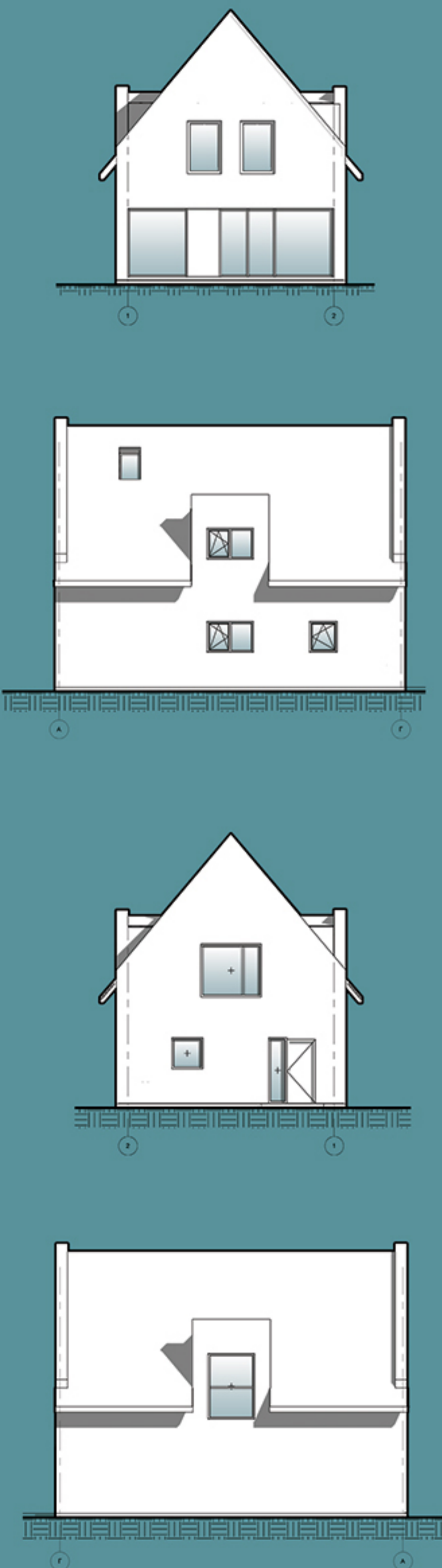


КИД50.130



ЭКСПЛИКАЦИЯ

1. Тамбур 6,98 м<sup>2</sup>
2. Холл 10,64 м<sup>2</sup>
3. Гостевой с/у 3,66 м<sup>2</sup>
4. Кухня 18,96 м<sup>2</sup>
5. Гостиная-столовая 26,40 м<sup>2</sup>
6. Спальня 22,65 м<sup>2</sup>
7. Холл 2ого эт. 5,70 м<sup>2</sup>
8. Ванная комната 7,77 м<sup>2</sup>
9. Детская (1) 12,49 м<sup>2</sup>
10. Детская (2) 12,49 м<sup>2</sup>
11. Чердак 30,18 м<sup>2</sup>





ЭКСПЛИКАЦИЯ 140/1

- 1. Холл 11,62 м<sup>2</sup>
- 2. Гостевой с/у 5,25 м<sup>2</sup>
- 3. Кухня 18,96 м<sup>2</sup>
- 4. Гостиная-столовая 26,40 м<sup>2</sup>
- 5. Спальня 11,16 м<sup>2</sup>
- 6. Кабинет 8,28 м<sup>2</sup>
- 7. Холл 2ого эт. 3,44 м<sup>2</sup>
- 8. Ванная комната 8,06 м<sup>2</sup>
- 9. Детская-1 12,94 м<sup>2</sup>
- 10. Детская-2 12,94 м<sup>2</sup>
- 11. Антресоль 16,47 м<sup>2</sup>
- 12. Гостевая спальня 19,11 м<sup>2</sup>
- 13. Терраса 21,98 м<sup>2</sup>

ЭКСПЛИКАЦИЯ 140/2

- 1. Холл 11,62 м<sup>2</sup>
- 2. Гостевой с/у 5,25 м<sup>2</sup>
- 3. Детская 1 9,75 м<sup>2</sup>
- 4. Детская 2 9,75 м<sup>2</sup>
- 5. Кухня 18,96 м<sup>2</sup>
- 6. Гостиная-столовая 26,40 м<sup>2</sup>
- 7. Спальня 22,74 м<sup>2</sup>
- 8. Ванная комната 8,06 м<sup>2</sup>
- 9. Гостевая спальня 22,55 м<sup>2</sup>
- 10. Терраса 21,98 м<sup>2</sup>
- 11. Антресоль 16,47 м<sup>2</sup>

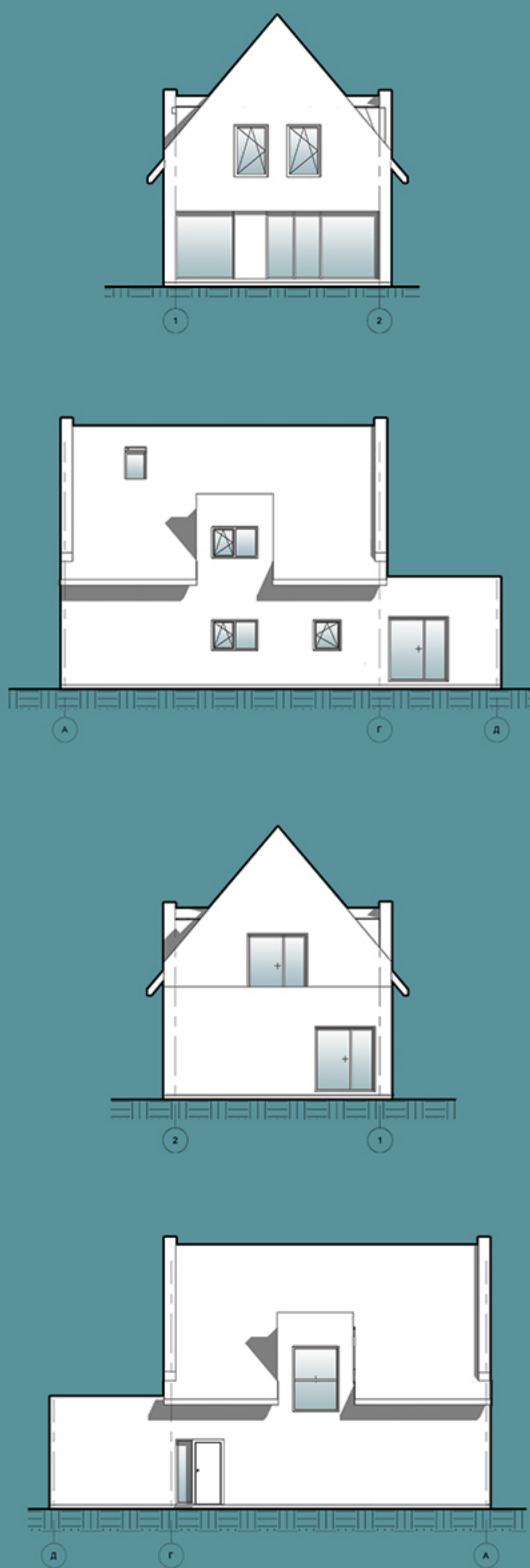
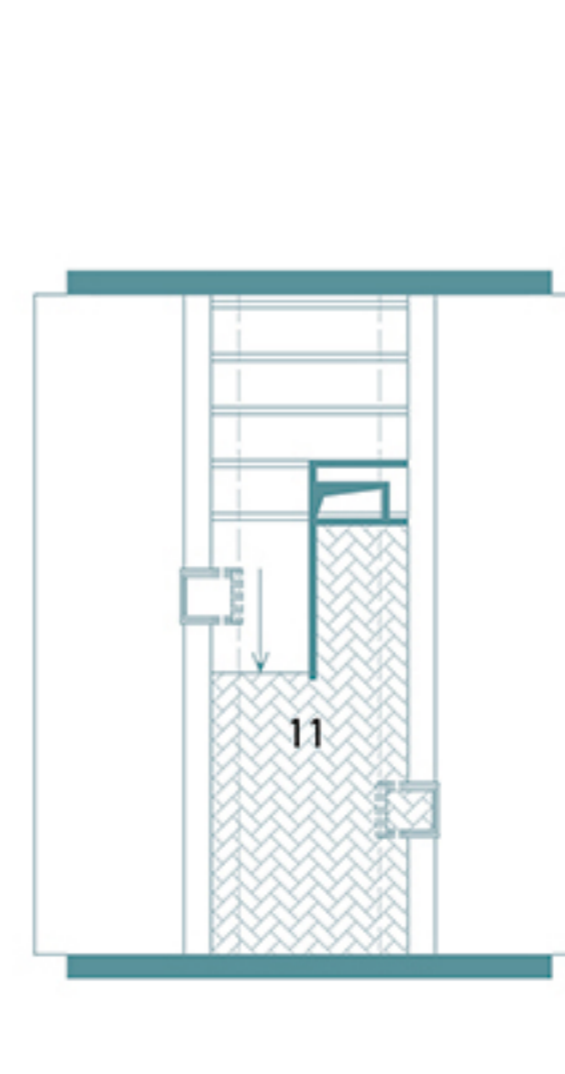
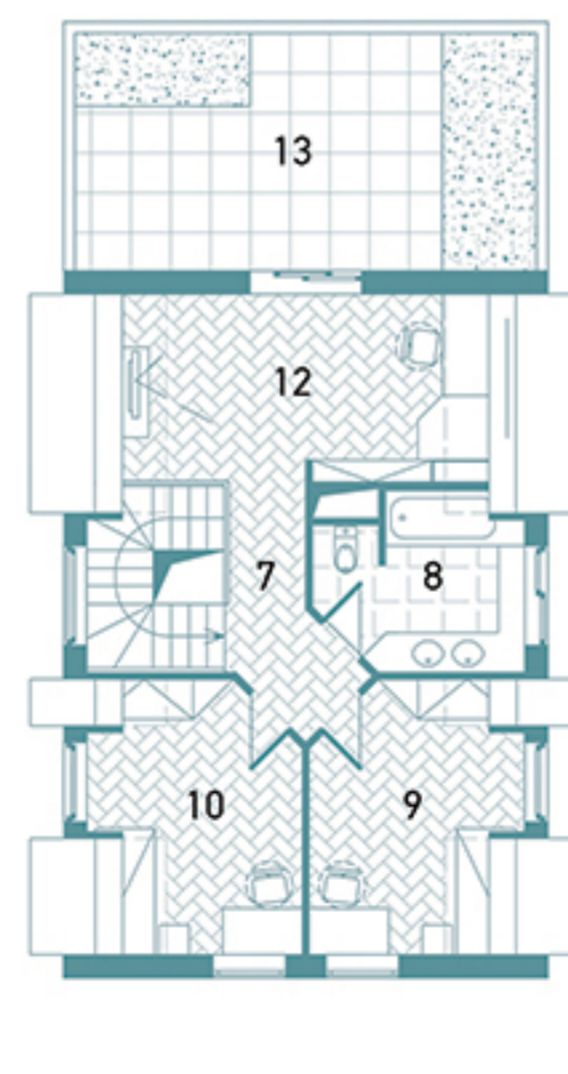
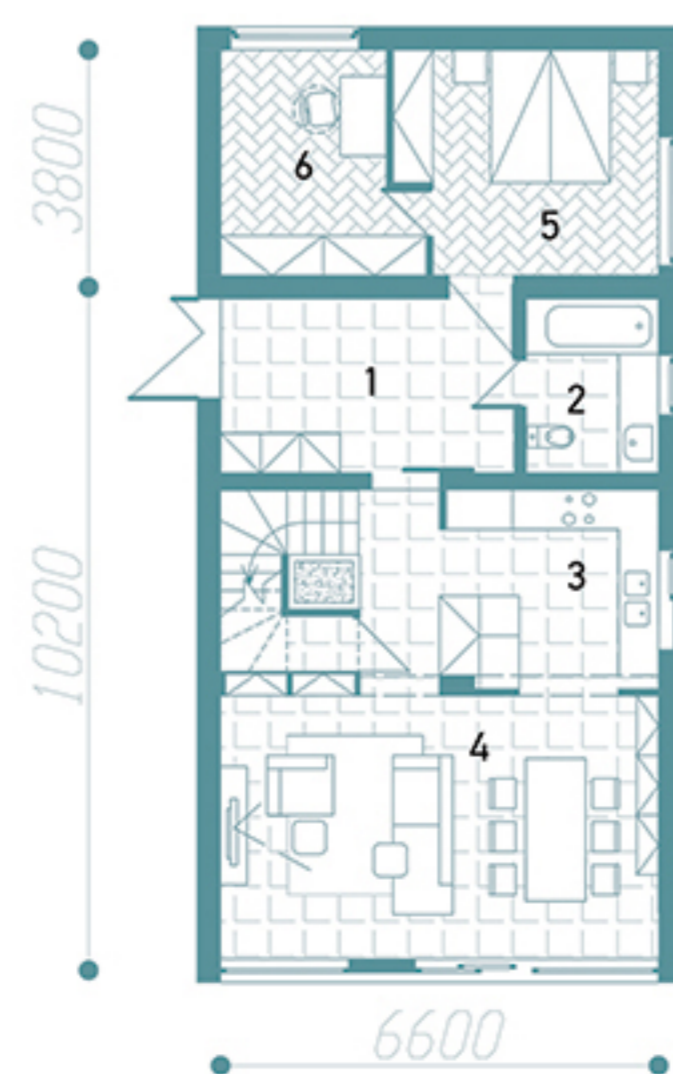
1 этаж

2 этаж

Антресоль

1 этаж

2 этаж



# СХЕМА МОДИФИКАЦИИ СТАНДАРТНОЙ КОРОБКИ ДОМА

# МОДИФИКАЦИИ ДОМА

удлинённая

стандартная

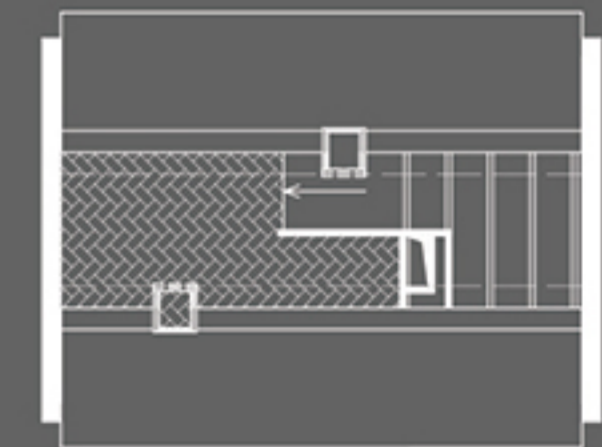
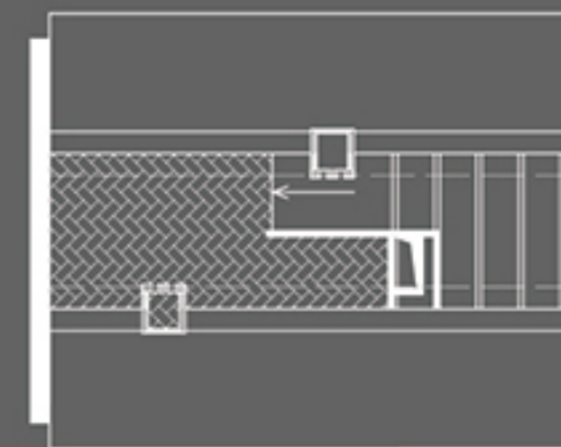
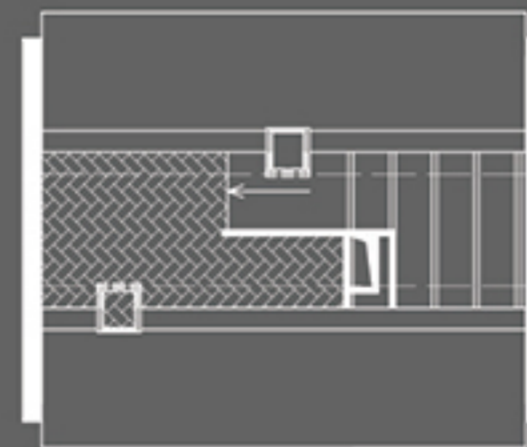
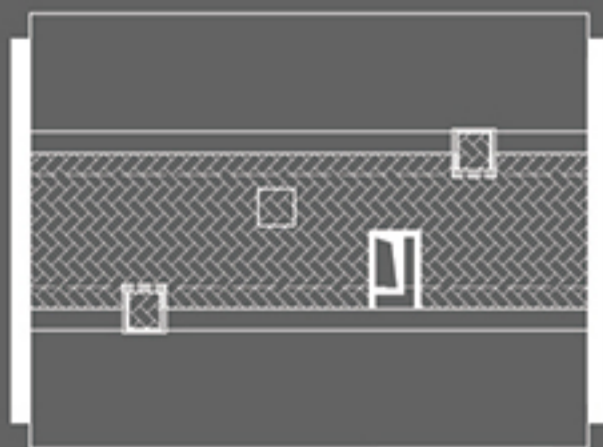
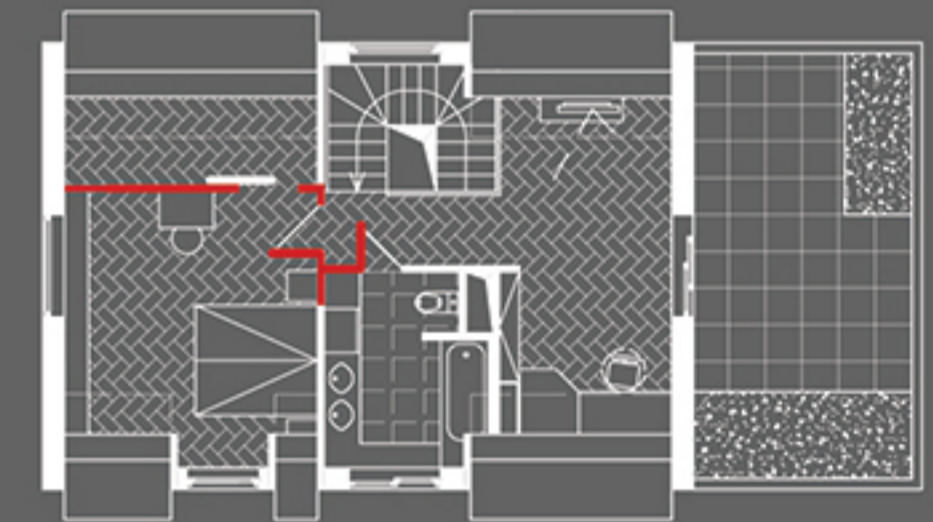
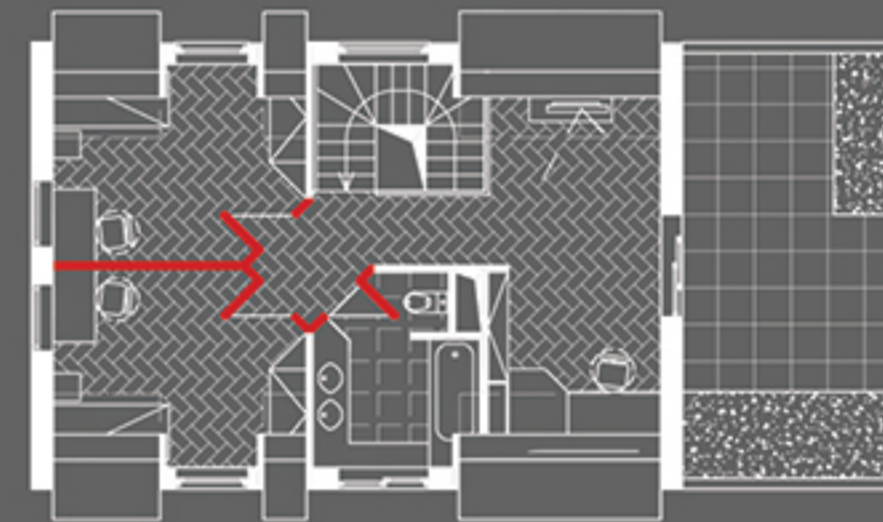
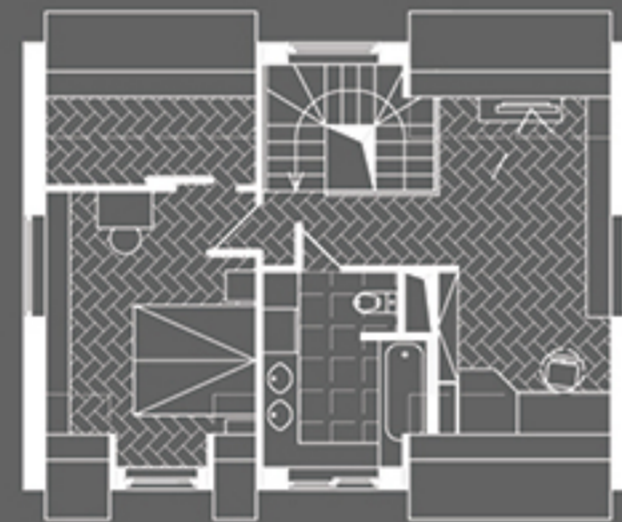
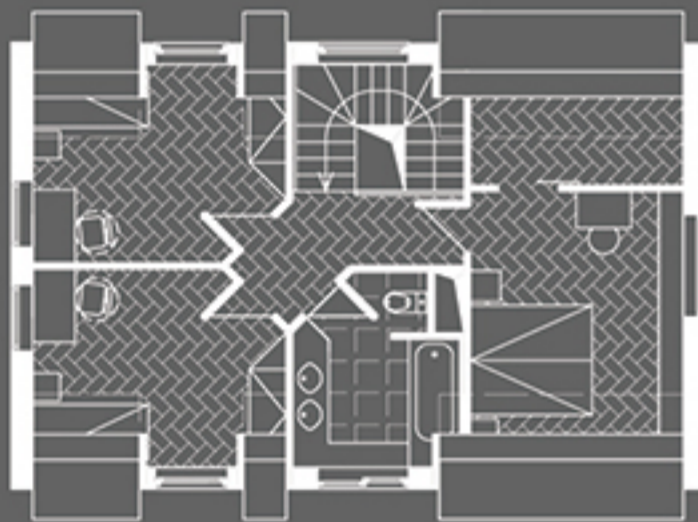
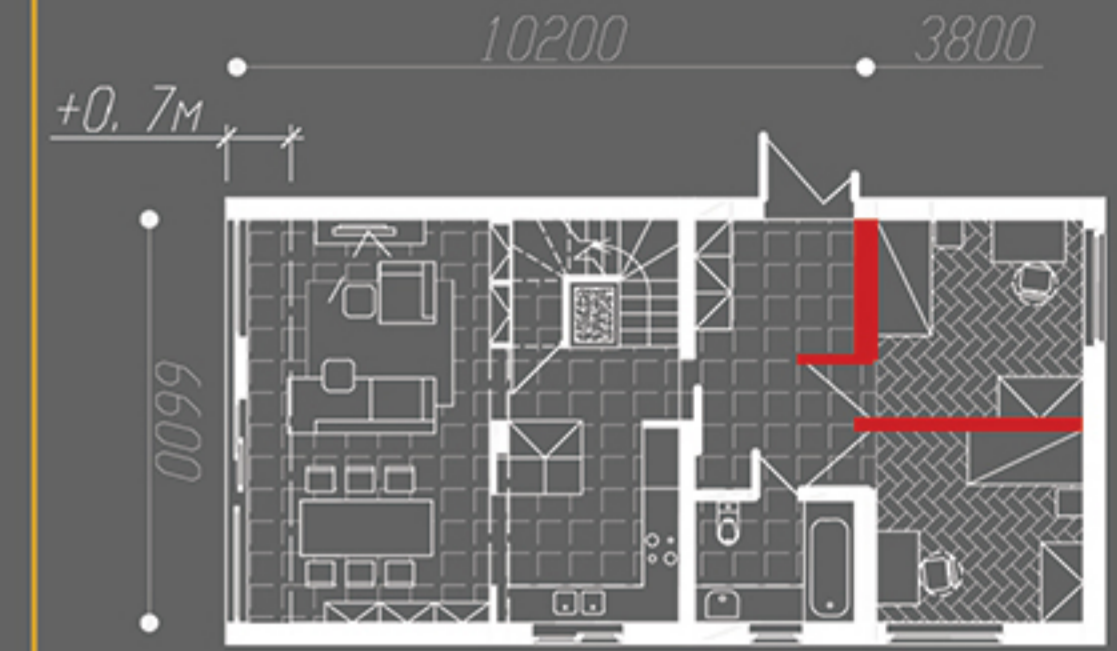
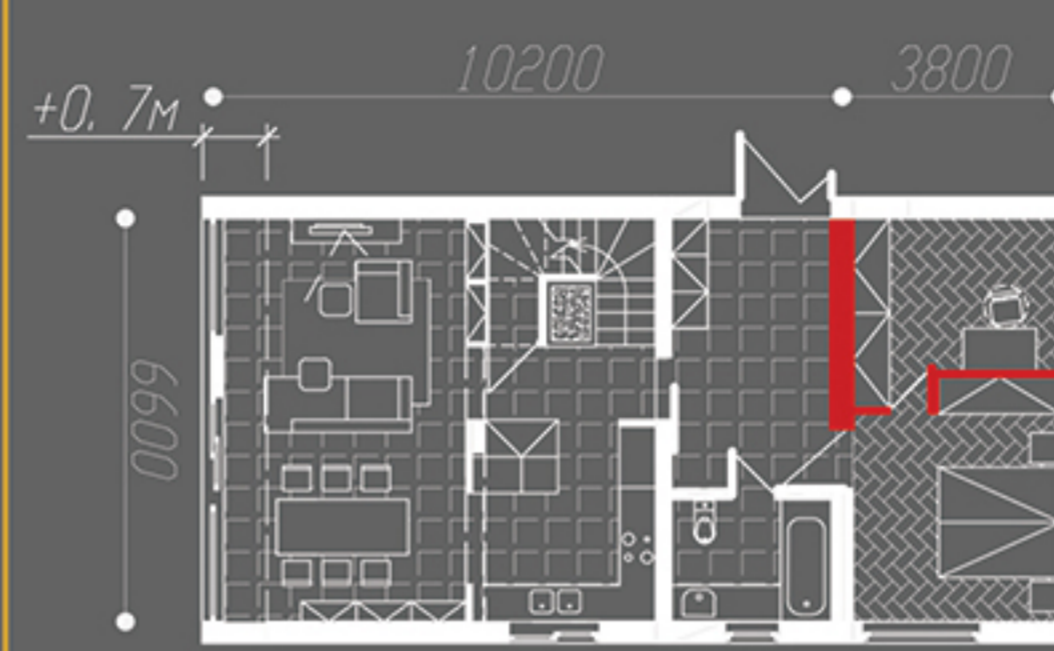
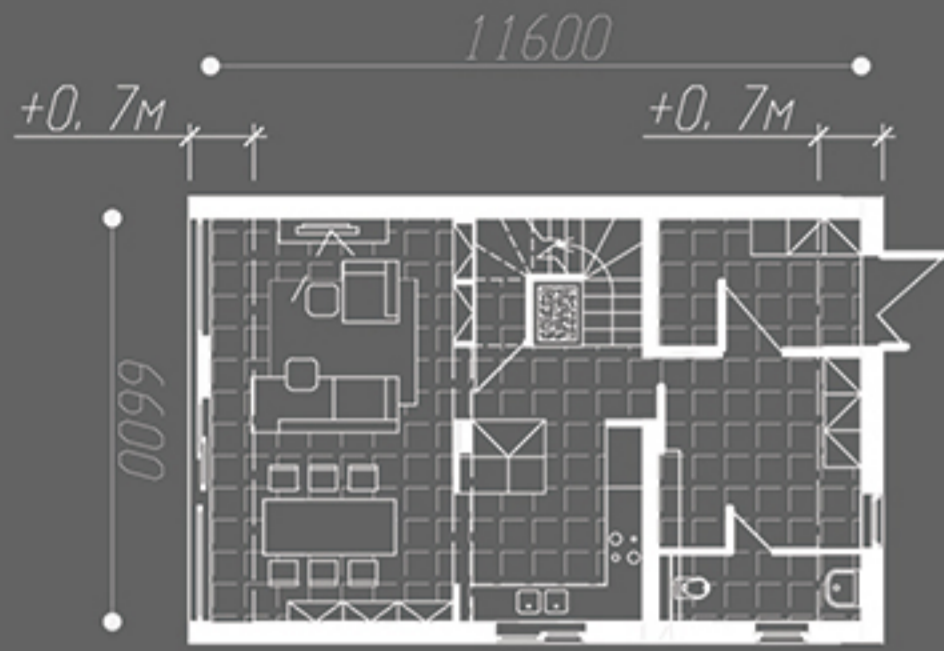
с пристройкой

**КИД50.130**

**КИД50.110**

**КИД50.140/1**

**КИД50.140/2**



| помещение                  | площадь м <sup>2</sup> | примечания     |
|----------------------------|------------------------|----------------|
| Общая площадь              | 127,74                 | 157,92*        |
| Жилая площадь              | 74,03                  |                |
| Площадь застройки          | 82,50                  |                |
| Строительный объем         | 550,27                 | м <sup>3</sup> |
| Кол-во этажей              | 2                      |                |
| Кол-во жилых комнат        | 4                      |                |
| Габариты дома              |                        | 11,6x6,6м      |
| Чердак                     | 30,18                  |                |
| Рекомендуемый состав семьи |                        |                |

| помещение                  | площадь м <sup>2</sup> | примечания     |
|----------------------------|------------------------|----------------|
| Общая площадь              | 111,69                 | 128,16*        |
| Жилая площадь              | 67,79                  |                |
| Площадь застройки          | 78                     |                |
| Строительный объем         | 484                    | м <sup>3</sup> |
| Кол-во этажей              | 2                      |                |
| Кол-во жилых комнат        | 3                      |                |
| Габариты дома              |                        | 9,75x6,6м      |
| Антресоль                  | 16,47                  |                |
| Рекомендуемый состав семьи |                        |                |

| помещение                  | площадь м <sup>2</sup> | примечания     |
|----------------------------|------------------------|----------------|
| Общая площадь              | 138,16                 | 176,61*        |
| Жилая площадь              | 90,83                  |                |
| Площадь застройки          | 104,52                 |                |
| Строительный объем         | 611                    | м <sup>3</sup> |
| Количество этажей          | 2                      |                |
| Количество жилых комнат    | 6                      |                |
| Габариты дома              |                        | 14x6,6м        |
| Антресоль                  | 16,47                  |                |
| Эксплуатируемая терраса    | 21,98                  |                |
| Рекомендуемый состав семьи |                        |                |

| помещение                  | площадь м <sup>2</sup> | примечания     |
|----------------------------|------------------------|----------------|
| Общая площадь              | 135,08                 | 173,53*        |
| Жилая площадь              | 91,19                  |                |
| Площадь застройки          | 104,52                 |                |
| Строительный объем         | 611                    | м <sup>3</sup> |
| Количество этажей          | 2                      |                |
| Количество жилых комнат    | 5                      |                |
| Габариты дома              |                        | 14x6,6м        |
| Антресоль                  | 16,47                  |                |
| Эксплуатируемая терраса    | 21,98                  |                |
| Рекомендуемый состав семьи |                        |                |

\* с антресолью и террасой

\* с антресолью и террасой

\* с антресолью и террасой

\* с антресолью и террасой



# ТЕХНОЛОГИИ И КОНСТРУКЦИИ

1

## ТЕПЛЫЙ ПОЛ

Интегрированный в толщу плиты, использующий в качестве теплоносителя воду. Такое решение позволяет не только сделать пребывание в доме более комфортным, но и снизить нагрузки с котельного оборудования за счет меньшей температуры теплоносителя.

2

## РАФ-ШТОРЫ

В закрытом состоянии отражают до 80% тепла, защищая помещения от перегрева в летний период, экономя средства на кондиционирование помещения.

3

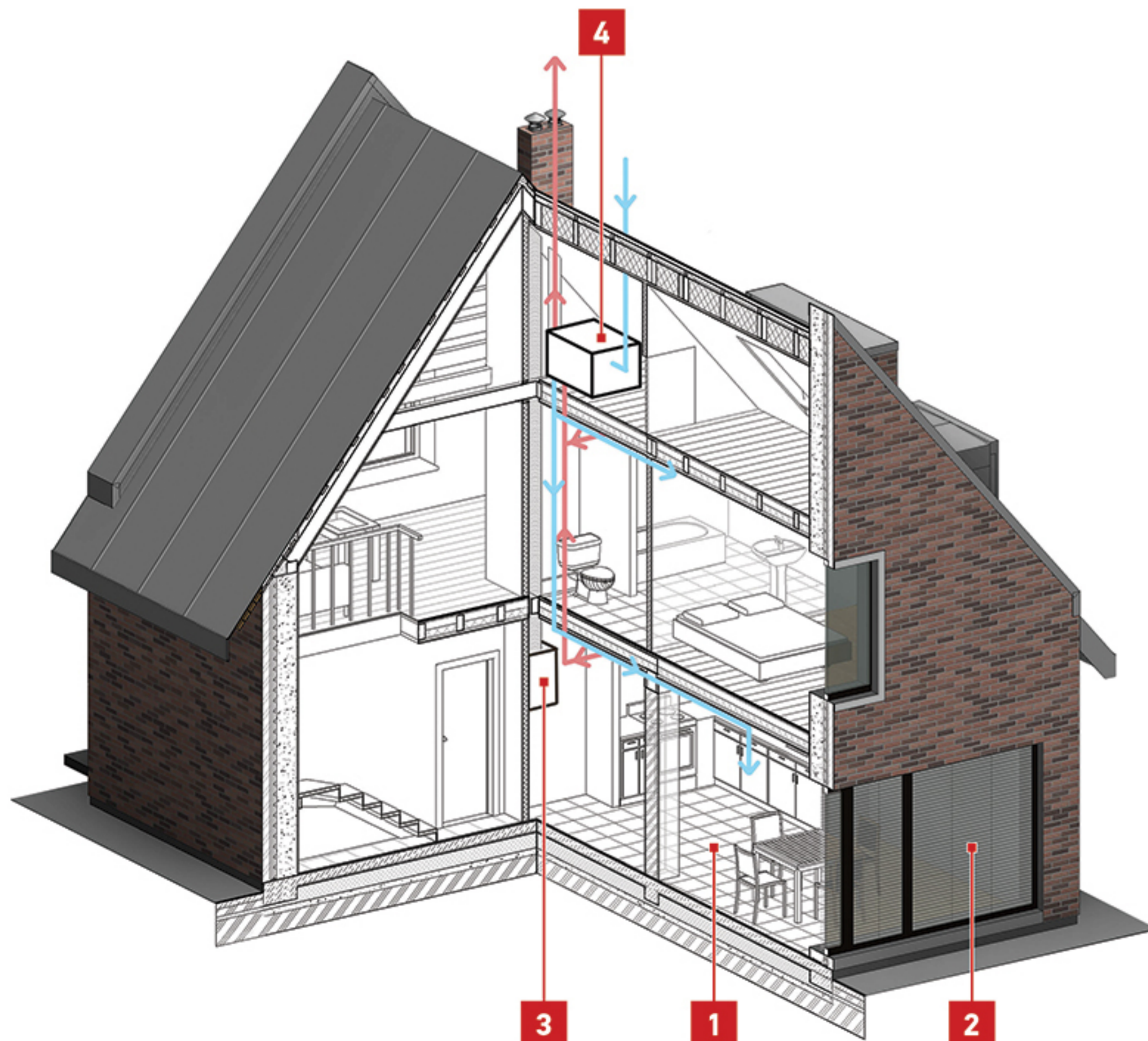
## СИСТЕМА ОТОПЛЕНИЯ

Двухконтурный котел работает как на систему отопления, так и на водоснабжение. К особенностям оборудования можно отнести наличие внутренней камеры сгорания с коаксиальным дымоходом. Подобного рода оборудование в процессе горения газа не использует внутренний воздух, конструкция дымохода имеет две трубы: наружную - для удаления продуктов сгорания и внутреннюю - для притока воздуха в камеру сгорания. Помимо этого котел имеет встроенный теплообменник, утилизирующий тепло продуктов сгорания, обычно просто выбрасываемых в воздух, делая его одновременно более экологичным и энергосберегающим.

4

## СИСТЕМА ВЕНТИЛЯЦИИ

Централизованная приточная с механизированным побуждением. Установка позволяет добиться стабильного обеспечения требуемых параметров микроклимата независимо от погодных условий, улучшить комфорт в зимний период за счет того, что свежий воздух подается подогретым.



## СОВРЕМЕННЫЕ ТЕХНОЛОГИИ - НЕ РОСКОШЬ, А ОБРАЗ ЖИЗНИ

В выборе строительного материала мы не стремимся использовать инновации как ради инноваций, так и ради максимального удешевления здания. Конструкция стен выполнена из газобетонных блоков, отлично зарекомендовавших себя в строительстве многоэтажных и индивидуальных жилых домов в Центрально-Черноземном регионе.

Каменные стены - это прежде всего надежная и прочная опора. Для комфортного проживания необходимо создать вокруг дома утепленную оболочку. Для этого мы используем плиты из жесткого минераловатного утеплителя, одного из наиболее распространенных материалов в строительстве энергоэффективных домов.

Конструкция фундамента позаимствована из опыта строительства загородных домов в Швеции - страны, обладающей еще более суровыми погодными условиями. Главные особенности фундамента заключаются в продолжении утепляющей оболочки дома, что в сочетании с интегрированной системой теплого пола не дает промерзнуть грунту под домом даже в самые критические морозы.

Стены:

- 300 мм газосиликатный блок, уложенный на клей, с армированием через 4 ряда в штробе
- жесткие минераловатные плиты толщиной 50 мм
- наружная отделка

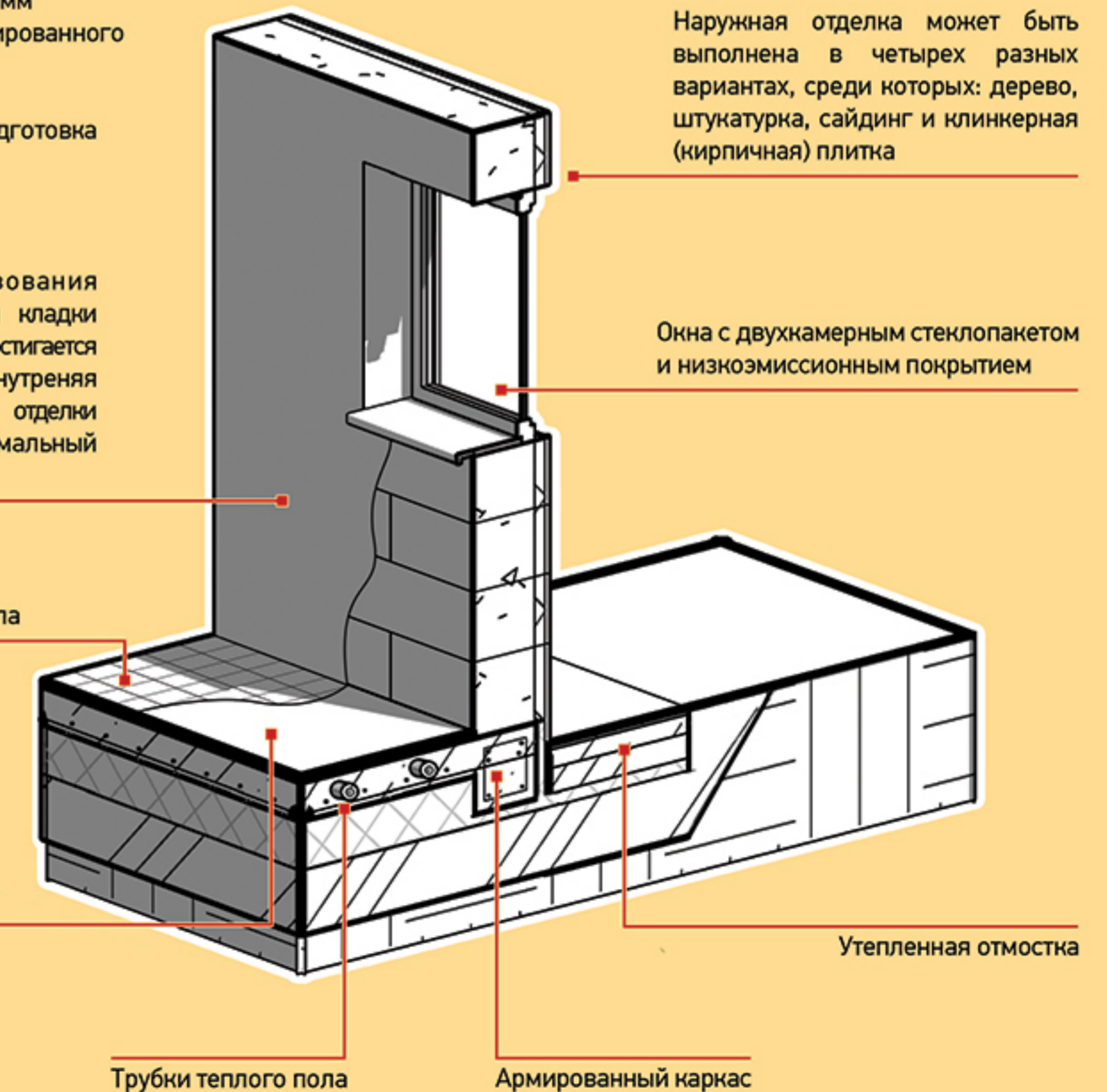
Фундамент:

- монолитная плита 150 мм
- утеплитель из экструдированного полистирола 200 мм
- гидроизоляция
- песчано-гравийная подготовка

За счет использования специального клея для кладки газосиликатных блоков достигается максимально ровная внутренняя поверхность стен, для отделки которой требуется минимальный слой штукатурки

Финальное покрытие пола

Гладкая поверхность монолитной плиты является чистовой поверхностью пола, готовой к отделке



Наружная отделка может быть выполнена в четырех разных вариантах, среди которых: дерево, штукатурка, сайдинг и клинкерная (кирпичная) плитка

Окна с двухкамерным стеклопакетом и низкоэмиссионным покрытием

Утепленная отмостка

Трубки теплого пола

Армированный каркас

# ИНДИВИДУАЛИЗАЦИЯ

ПЕРСОНАЛИЗИРУЙ СВОЙ ДОМ

Перенесите своё чувство стиля в новый дом с персональным дизайнером. Специалисты компании "Доместье" сделают всё необходимое, чтобы ваш дом стал отражением вашей индивидуальности.

## ДИЗАЙН ИНТЕРЬЕРА

Внутреннее пространство проекта открывает широкие возможности по организации интерьера в соответствии со своим представлением о комфорте. Мы с радостью поможем вам в выборе отделочных материалов, декора и мебели. Чтобы ваш дом стал по-настоящему современным и комфортным, нам пришлось переосмыслить свои подходы к дизайну. И наряду с выбором дизайна оболочки мы готовы предложить широкий перечень систем автоматизации типа "умный дом".

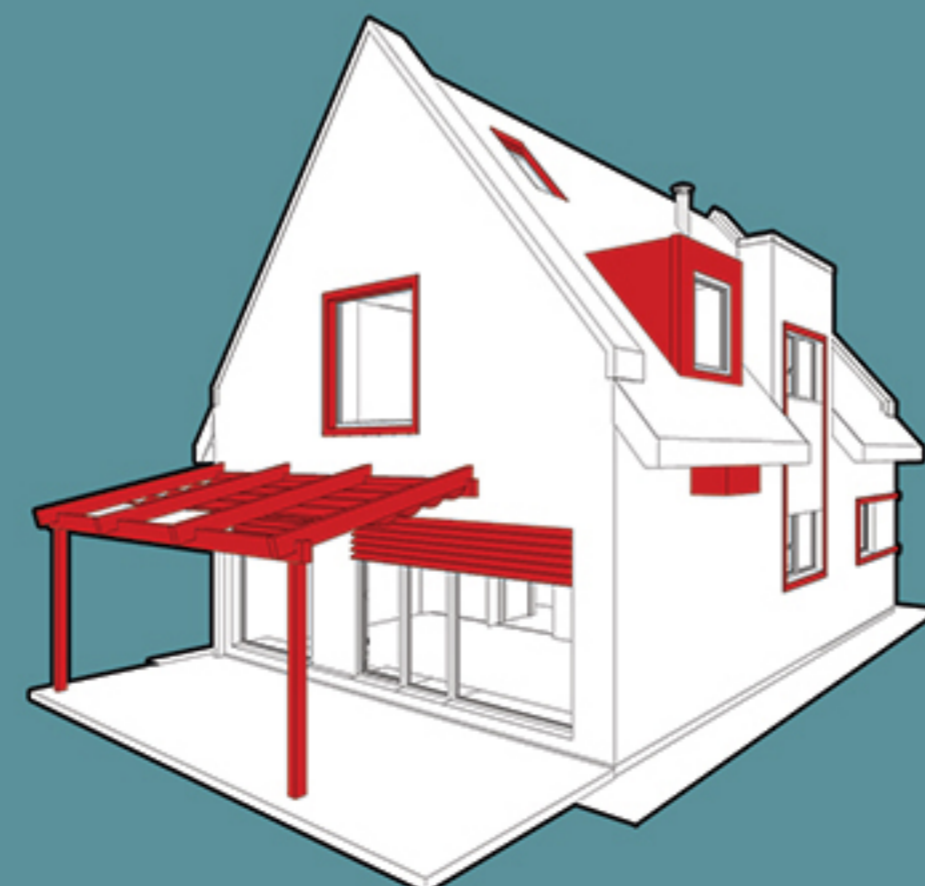


## ОПЦИИ

Также проект имеет готовые решения, заказать которые вы можете подобно выбору опций в автомобиле.

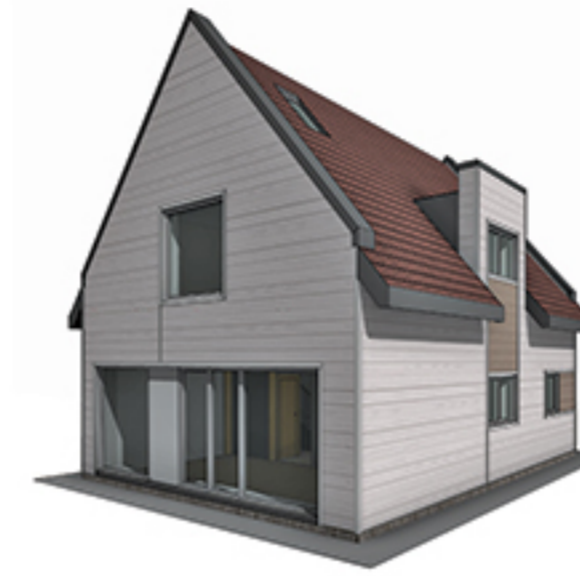
В их число входят:

- дополнительные слуховые или мансардные окна;
- декоративные наличники окон;
- фасадные жалюзи;
- терраса с регулируемой маркизой

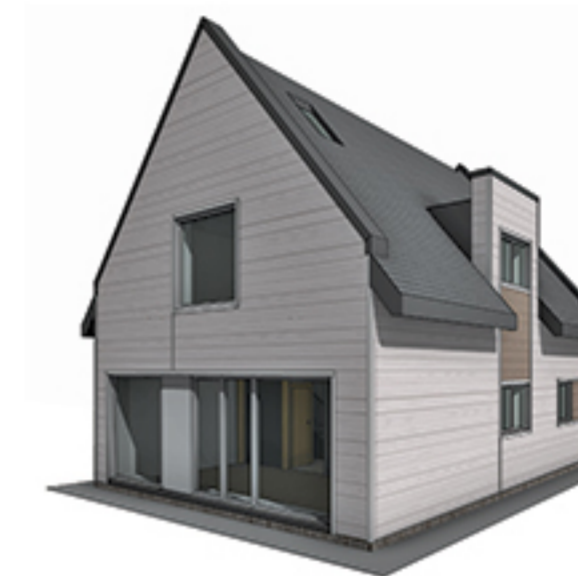


## ОТДЕЛКА ФАСАДА

Особенности конструкции дома позволяют использовать в отделке фасада практически любые популярные материалы. Кирпич, дерево, сайдинг и штукатурка в любых архитектурных стилях, цветах, сочетаниях друг с другом. У нас есть широкий перечень партнеров, которые предоставят вам качественную продукцию для вашего нового дома. Наши консультанты будут работать с вами, чтобы убедиться, что ваш дом отражает ваши потребности, вкус и соответствует вашему бюджету.



сайдинг,  
красная металлочерепица



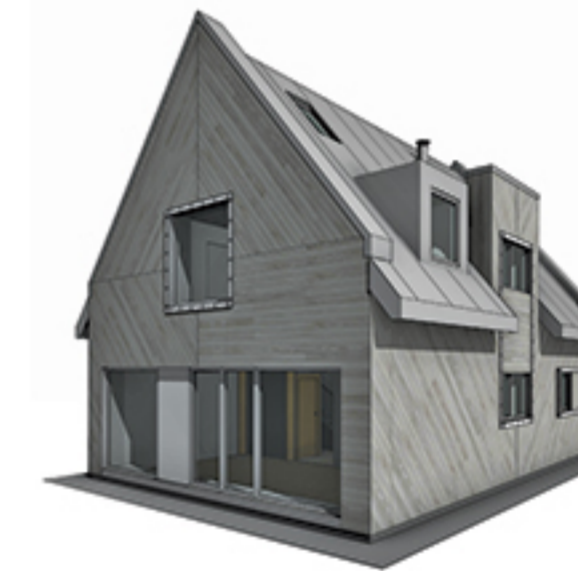
сайдинг,  
серая металлочерепица



сайдинг,  
синяя металлочерепица



древесина и фальц



древесина и фальц светло-серый  
с накладками



древесина и фальц тёмно-серый



кирпич без декора,  
фальц и черепица, наличники



штукатурка белая и черепица



штукатурка и черепица

| НАИМЕНОВАНИЕ   | БАЗОВАЯ | ОПЦИИ | ПРИМЕЧАНИЕ                |
|--|---------|-------|---------------------------|
| <b>ФУНДАМЕНТ</b>   | +       |       |                           |
| УШП  | +       |       |                           |
| Отмостка   | +       |       |                           |
| Отделка цоколя   |         |       |                           |
| <b>КРОВЛЯ</b>  |         |       |                           |
| Стропильная система ( гидроизоляция, каркас деревянный, утеплитель, пароизоляция),обработанная антисептиками                 | +       |       |                           |
| Обшивка кровли изнутри гипсокартоном   |         | +     | по индивидуальному заказу |
| Металлочерепица  | +       |       |                           |
| Мягкая кровля "Шинглас"  | -       | +     | по индивидуальному заказу |
| Фальцевая кровля   | -       | +     | по индивидуальному заказу |
| <b>СТЕНЫ</b>   |         |       |                           |
| Газосиликатный блок с утеплителем  | +       |       |                           |
| Несущие стены из кирпича   | +       |       |                           |
| <b>ВНЕШНЯЯ ОТДЕЛКА СТЕН</b>  |         |       |                           |
| Штукатурка "Короед", грунтовка, краска   | +       |       |                           |
| Клинкерная плитка  | -       | +     | по индивидуальному заказу |
| Сайдинг  | -       | +     | по индивидуальному заказу |
| Дерево   | -       | +     | по индивидуальному заказу |
| <b>ВНУТРЕННЯЯ ОТДЕЛКА НЕСУЩИХ СТЕН (ИЗ ГАЗОСИЛИКАТА И КИРПИЧА)</b>   |         |       |                           |
| Штукатурка   | -       | +     | при продаже "под ключ"    |
| Штукатурка, шпатлевка, грунтовка, обои   | -       | +     | при продаже "под ключ"    |
| Штукатурка, гипсокартон  | -       | +     | при продаже "под ключ"    |
| <b>ВНУТРЕННИЕ ПЕРЕГОРОДКИ</b>  |         |       |                           |
| Звукоизоляция в металлическом каркасе  | +       |       |                           |
| Обшивка перегородок гипсокартоном  | +       |       |                           |
| Шпатлевка, грунтовка, обои   | -       | +     | при продаже "под ключ"    |
| <b>ПЕРЕКРЫТИЯ</b>  |         |       |                           |
| Перекрытие деревянное (гидроизоляция, обрешетка, каркас деревянный, звукоизоляция, пароизоляция), обработанное антисептиками | +       |       |                           |
| Подшивка потолка гипсокартоном   | -       | +     | по индивидуальному заказу |
| <b>ПОЛ</b>   |         |       |                           |
| Пол 2 этаж и антресоль ДСП   | +       |       |                           |
| Чистовая отделка напольными покрытиями   | -       | +     | при продаже "под ключ"    |
| <b>ОКНА</b>  |         |       |                           |
| Двухкамерный стеклопакет - все окна, кроме витражных (ОК-4, ОК-6 однокамерный стеклопакет)                                   | +       |       |                           |
| Одно мансардное окно   | +       |       |                           |
| Дополнительное мансардное окно   | -       | +     | по индивидуальному заказу |
| Низкоэмиссионное покрытие  | +       |       |                           |
| Отлив металлический  | +       |       |                           |
| Фурнитура  | +       |       |                           |
| Крепеж   | +       |       |                           |
| Откосы внутренние  | -       | +     | при продаже "под ключ"    |
| Откосы внешние   | +       |       |                           |
| Подоконник   | -       | +     | при продаже "под ключ"    |
| Раф-шторы  | -       | +     | по индивидуальному заказу |
| <b>ВХОДНАЯ ГРУППА И ДВЕРИ</b>  |         |       |                           |
| Металлическая дверь с замком   | +       |       |                           |
| Откосы внутренние  | -       | +     | при продаже "под ключ"    |
| Откосы внешние   | +       |       |                           |
| Межкомнатные двери   | -       | +     | по индивидуальному заказу |
| Входная группа (крыльцо)   | -       | +     | по индивидуальному заказу |
| <b>ЛЕСТНИЦА</b>  |         |       |                           |
| Металлический каркас под обшивку деревом   | +       |       |                           |
| Лестница на антресоль  | -       | +     | по индивидуальному заказу |

| НАИМЕНОВАНИЕ  | БАЗОВАЯ | ОПЦИИ | ПРИМЕЧАНИЕ                               |
|---|---------|-------|--|
| <b>ЭЛЕКТРИЧЕСКАЯ СЕТЬ</b>   |         |       |  |
| Распределительный щиток   | +       |       |  |
| Разводка до распределительных коробок в каждой комнате                    | +       |       |  |
| Разводка от распределительных коробок до конечных приборов                | -       | +     | при базовой электрике                    |
| Заземление  | +       |       |  |
| Молниезащита  | -       | +     | по индивидуальному заказу                |
| Стабилизатор напряжения   | -       | +     | по индивидуальному заказу                |
| Счетчик   | -       | +     | по индивидуальному заказу                |
| Разводка до приборов обеспечения микроклимата                             | -       | +     | по индивидуальному заказу                |
| <b>СЛАБОТОЧНАЯ СЕТЬ</b>   |         |       |  |
| Распределительный щиток   | +       |       |  |
| Интернет  | +       |       |  |
| Разводка до распределительных коробок в каждой комнате                    | +       |       |  |
| Разводка от распределительных коробок до конечных приборов                | -       | +     | при базовой электрике                    |
| <b>КОММУНИКАЦИИ / ВОДА</b>  |         |       |  |
| Врезка в центральный водопровод, оформление сопроводительной документации | +       |       |  |
| Прибор учета  | +       |       |  |
| Подводка к дому, ответвление для дополнительного подключения              | +       |       |  |
| Поливочный кран   | +       |       |  |
| Разводка водопровода по дому до точек потребления без подключения         | +       |       |  |
| Бойлер  | +       |       | при продаже "под ключ"                   |
| Сантехника с подключением   | -       | +     |  |
| <b>КОММУНИКАЦИИ / ГАЗ</b>   |         |       |  |
| Врезка в центральный газопровод, оформление разрешительной документации   | +       |       |  |
| Прибор учета  | +       |       |  |
| Врезка дома   | +       |       |  |
| Внутренняя проводка до приборов потребления                               | +       |       |  |
| Подключение к приборам потребления  | +       |       |  |
| <b>КОММУНИКАЦИИ / КАНАЛИЗАЦИЯ</b>   |         |       |  |
| Вывод канализации в септик  | +       |       |  |
| Разводка канализации по дому до точек потребления без подключения         | +       |       |  |
| Септик энергонезависимый "ТАНК" на семью 5 человек                        | +       |       |  |
| Подключение к приборам с установкой                                       | -       | +     | по индивидуальному заказу                |
| Дополнительное Поле инфильтрации  | -       | +     | по индивидуальному заказу                |
| Энергозависимая станция "ТОПАС" на семью 5 человек                        | -       | +     | по желанию можно установить вместо Танка |
| <b>ОТОПЛЕНИЕ</b>  |         |       |  |
| Радиаторы отопления   | +       |       |  |
| Теплые полы   | +       |       |  |
| Газовый котел с внутренней камерой сгорания                               | +       |       |  |
| Коаксиальный дымоход  | +       |       |  |
| <b>ВЕНТИЛЯЦИЯ</b>   |         |       |  |
| Каналы естественной вытяжной вентиляции                                   | +       |       | не устанавливается с рекуператором       |
| Каналы принудительной приточной вентиляции                                | +       |       |  |
| Механизированное устройство притока воздуха                               | -       | +     | по индивидуальному заказу                |
| Фильтр приточного воздуха   | -       | +     | по индивидуальному заказу                |
| Шумоглушитель   | -       | +     | по индивидуальному заказу                |
| Рекуператор воздуха   | -       | +     | по индивидуальному заказу                |
| Каналы вытяжной принудительной вентиляции                                 | -       | +     |  |
| Механизированное устройство вытяжки воздуха                               | -       | +     | по индивидуальному заказу                |
| <b>КОНДИЦИОНИРОВАНИЕ</b>  |         |       |  |
| Подготовка под установку сплит-системы                                    | +       | +     |  |
| Сплит-система   | -       |       |  |